

## ADHD,OCD & TS... ...eller bare atferd med funksjoner?

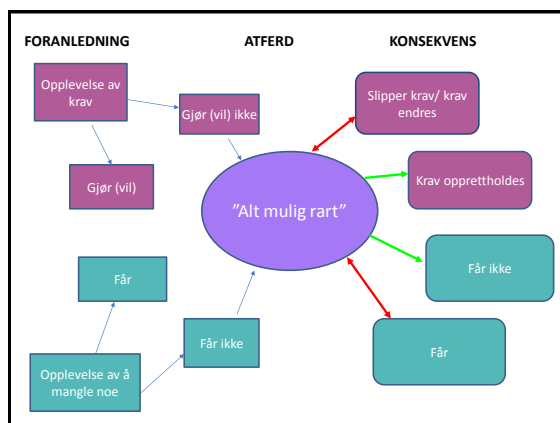
Terje Fredheim

## Jenta

- ADHD, Tourette, tvangslidelse
- Bor hjemme med mor, stefar, 2 yngre søsken
- Har vært til behandling hos BUP i 7 år
- Avlastning 2 døgn/uke samt hver 4. helg
- Samvær med far annenhver helg
- Skole 5 dager per uke + full SFO (fra 2 til 3 til 5)
- Inntil 3 overganger per døgn (fra 6)
- Inntil 10 voksenpersoner per uke (fra 30)
- Opptil 10 timer i klasserom per uke (fra 0)

## "Alt mulig rart"

- Slå, sparke, skalle, klore, bite
- Hyle, nekte, forhandle, uthale, banne, true, kalle opp, manipulere
- Kle av seg, løpe rundt/ut naken
- Tisse andre steder enn i do
- Gni seg mot personalet/møbler, jokke
- Kline snørr, spytte, ta hånda i underlivet og så i ansiktet til personalet
- Hårnapping, gni seg rundt munnen, "knekke" fingre
- Nekte håndvask etter dobesøk og før mat
- Åle, turne, rollespille (særlig leke dyr som biter, angriper, truer...)
- Motorisk uro



## Kartlegging, utprøving og oppfølging

- Ca 70 timer observasjon før intervensjon
- Deltatt på samarbeids- og veiledningsmøter
- Tok over tilbud på skole og SFO i 4 uker
- Ukentlige møter med skoleansatte
- Jevnlig observasjon og veiledning
- Deltagelse på samarbeidsmøter

## Hva så vi og hvilke erfaringer gjorde vi?

- "Alt mulig rart" så ut til å være funksjonelt for jenta (unnslippelse, oppnåelse)
- Vanskelig å predikere "alt mulig rart" (situasjoner, aktiviteter, tidspunkt, arena, personer)
- Uklare beskjeder, eller beskjeder som kan "feiltolkes", må unngås (må vite hva kravet er)
- Større valgfrihet = mer uro (stramme rammer)
- Tilrettelegging viktigere enn vanlig!

## Generelle mål

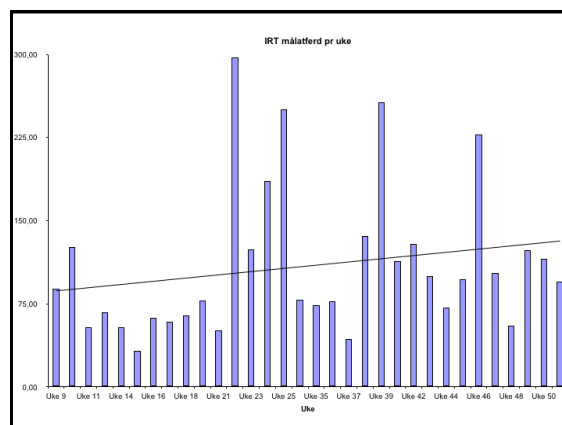
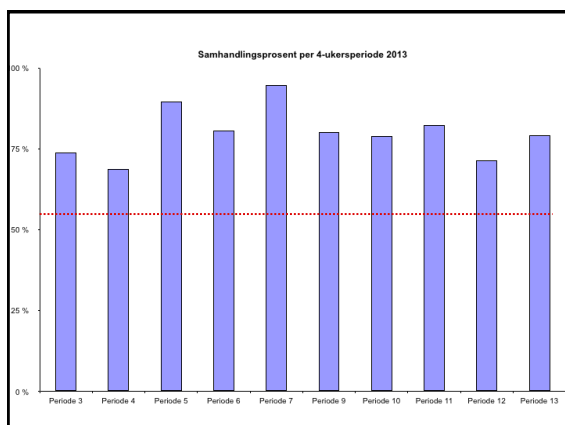
- "Elevferdigheter"
- Instruksfølging
- Økt samarbeidstid
- Redusere overganger
- Arenauavhengig praksis

## Tiltak

- "Enten gjør hun det hun skal, eller så gjør hun noe annet"
- Når hun gjør "noe annet", stopper vi verden
- Avtaleplan med poeng og "butikk"

## Operasjonalisering og arbeidsinstruks

- Enighet i om hun gjør det hun skal eller noe annet (definere målatferd)
- Korte tydelige instruks (og i starten høysansynligninstruks)
- Hva betyr det at "verden stopper", og hvor lenge stopper den? – Avtaleplan – 20-30 min. intervaller
- Instruksfølging medfører poeng/kroner, og kan veksles inn i antatt prefererte objekter/aktiviteter (1 min = 1 poeng)
- To personale tilstede – tydelig rollefordeling



## Diskusjon

- Hun er langt fra ferdigbehandlet, og nye utfordringer oppstår
- Ingen av de ansatte, eller foreldrene ønsker å avslutte behandling og veiledning etter atferdsanalytiske prinsipper
- Av og til må utfordrende atferd håndteres: reduksjon, men må vurderes... Og hva er alternativet?
- Overgang til ungdomsskole...

11